



**PROVINCIA
DI REGGIO EMILIA**

Corso Garibaldi, 59 - 42121 Reggio Emilia
Tel. 0522-444111 - Fax 0522-223800
E-mail: info@provincia.re.it
Web: http://www.provincia.re.it

SERVIZIO INFRASTRUTTURE, MOBILITA'
SOSTENIBILE, PATRIMONIO ED EDILIZIA
U.O. Mobilità Sostenibile e Progettazione Stradale



**COMUNE DI
LUZZARA**

Via Avanzi n. 1 - 42045 Luzzara (RE)
Tel. 0522-223811 - Fax 0522-223800
E-mail: urp@comune.luzzara.re.it
Web: http://www.comune.luzzara.re.it

SERVIZIO USO E
ASSETTO DEL TERRITORIO

STRADA PROVINCIALE N°2 (TAGLIATA-REGGIOLO-CONFINO MANTOVA)

**RAZIONALIZZAZIONE DELL'INCROCIO IN LOCALITA' VILLAROTTA
TRA LA S.P.2 (VIA GILBERTO CARBONI, VIA V.MANDELLI) E
LE STRADE COMUNALI VIA S. LANZONI E VIA VENERIA IN
COMUNE DI LUZZARA**

PROGETTO PRELIMINARE

COROGRAFIA SU CARTA VIABILITA' E C.T.R.

scala 1 : 100.000 / 1 : 5.000

Il Dirigente del Servizio Infrastrutture Mobilità Sostenibile, Patrimonio ed Edilizia	I Collaboratori:	Il Dirigente del Servizio Uso e Assetto del Territorio
Dott. Ing. VALERIO BUSSEI	Geom. Paolo Mattioli	Geom. Marco Iotti
Il Progettista:	Geom. Fabrizio Vezzosi	
Dott. Ing. Maurizio La Macchia	Dott. Ing. Davide Bica	

REVISIONE		Redatto		Verificato o Validato	
Revis.	Data Revis.	Descrizione Modifiche		Data	Nome
TAV. 1	Data Progetto Novembre 2015	Nome File Y:\R08-Infrastrutture\G81-InfrastruttureMob\ InfrastruttureEdilizia\mattioli\Villarotta			



Provincia di Reggio Emilia
Area Cultura e Valorizzazione del Territorio

**CARTA VIABILITA'
1:100.000**



VIABILITA' PROVINCIALE

Aggiornata al 28/04/2008

Carta ottenuta dall'elaborazione delle informazioni del dataset digitale TRG (Reticolo stradale) della Carta Geografica Unica del territorio rappresentate per classificazione amministrativa. Per completezza si sono evidenziati anche i percorsi ferroviari e i principali servizi infrastrutturali che insistano sui temi viabilistici.

Sfondo cartografico - costituito dal territorio urbanizzato e dai principali elementi di idrografia. Completa la rappresentazione lo sfondo cartografico che aiuta ad interpretare l'altimetria

Elaborazione a cura del S.I.T. della Provincia di Reggio Emilia

Via G. da Castello, 13 - Reggio Emilia

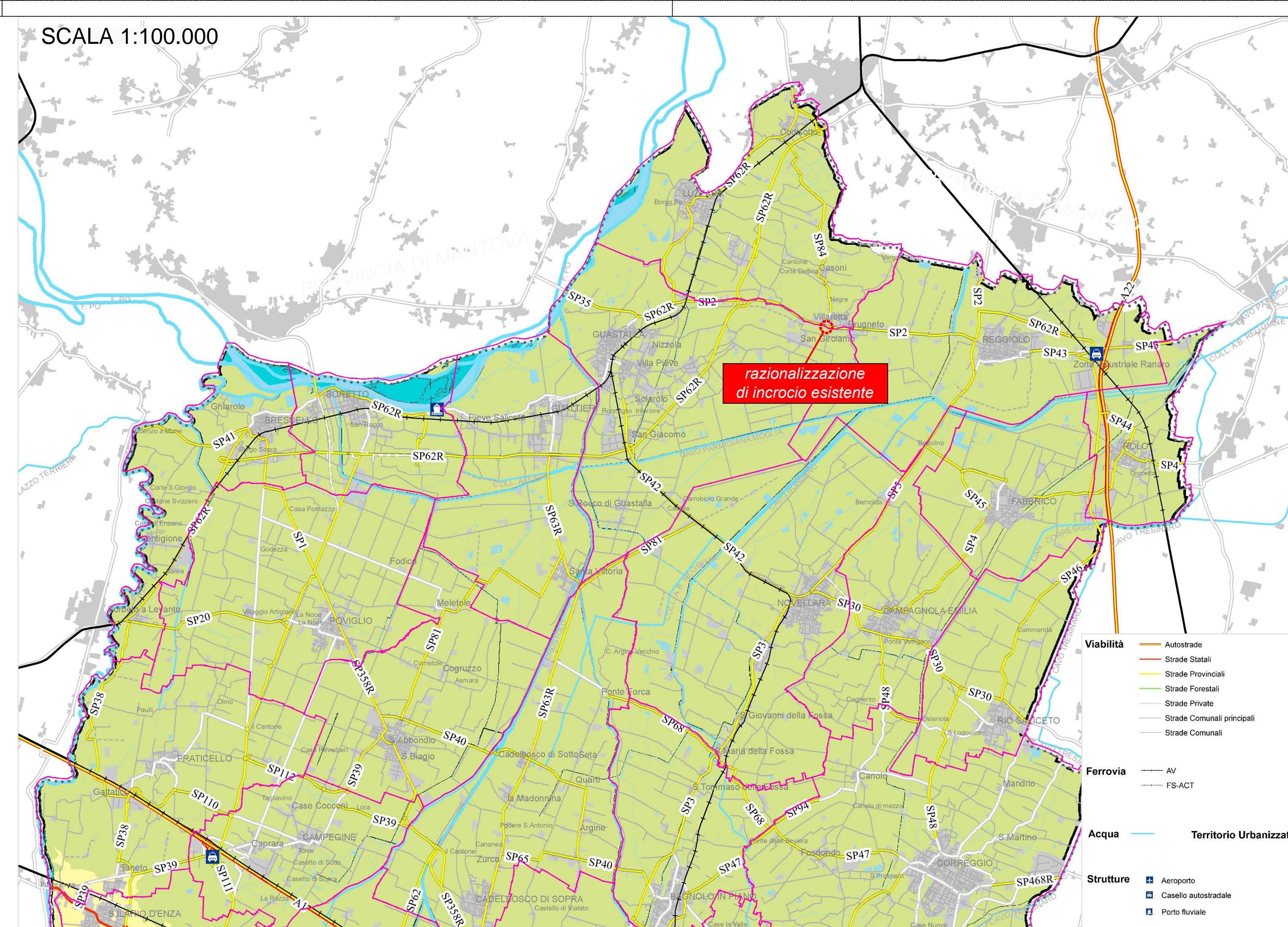
Tel. 0522/44455-6 Fax. 0522/435342

e-mail - sit@mbox.provincia.re.it

webgis - http://cartografia.pianotelematico.re.it



SCALA 1:100.000



SCALA 1:5.000

